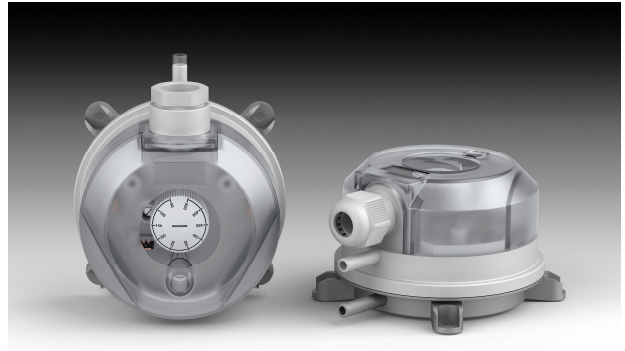


930.8x Climair®

Differenzdruckwächter mit einstellbarem Schaltdruck und Schutzart IP54

Differential Pressure Switch with adjustable switching pressure and IP54 protection



SICHERHEIT & PRODUKTHAFTUNG

SAFETY & LIABILITY



Anleitungen vor Gebrauch lesen. Dieses Regel- und Steuergerät muss nach den geltenden Vorschriften eingebaut werden. Die geltenden Sicherheitsbestimmungen, Verwendungszweck und technischen Daten sind unbedingt einzuhalten. Gemäss diesen Bestimmungen müssen Anlagen spannungsfrei geschaltet und vor unbeabsichtigtem Wiedereinschalten gesichert werden. Das Produkt darf nicht für U.S. FDA kontrollierte Anwendungsbereiche verwendet werden. Für Schäden, die durch unsachgemässe Verwendung entstehen, wird keine Haftung übernommen.

Read instructions before use. This regulating and control unit must be installed in accordance with the applicable regulations. The existing safety regulations, the intended use and the technical data must be strictly observed. According to these regulations, plants must be zero-potential and secured against inadvertently restart. The product cannot be used for U.S. FDA-controlled application areas. For damage caused by improper use no liability is assumed.

ELEKTRISCHER ANSCHLUSS

ELECTRICAL CONNECTION



WARNUNG! Elektrische Anlagen dürfen nur durch autorisierte Elektrofachkräfte errichtet, erweitert, geändert und in Stand gehalten werden. Arbeiten Sie niemals an elektrischen Anlagen, wenn Sie nicht selber Fachmann sind! Bei Arbeiten an der Elektrik darf keine Spannung anliegen. Der Differenzdruckwächter ist zum Einbau in Betriebsmitteln vorgesehen. Bei Nutzung mit Niederspannung, muss der elektrische Anschluss gemäß der Niederspannungsrichtlinie erfolgen.

WARNING! Electrical equipment may only be installed, added to, changed or maintained by authorised electricians. Never work on electrical installations, if you are not a professional! No voltage must be applied if you work on electrical installations. The Differential Pressure Switch is provided for installation in equipment. If using with low voltage, the electrical connection must be compliance in accordance with the Low Voltage Directive.

ENTSORGUNG

DISPOSAL

Die meisten unserer Produkte enthalten wertvolle Rohstoffe und sollten deshalb einem geordneten Recycling zugeführt werden. Bitte beachten Sie die geltenden nationalen Vorschriften, Gesetze und Regelungen.

Most of our products may contain valuable materials that should be recycled and not disposed of as domestic waste. Please observe the applicable relevant regulations and laws.

BITTE BEACHTEN! PLEASE NOTE!

In seltenen Fällen kann es vorkommen, dass der Differenzdruckwächter in der niedrigsten Einstellung nicht zurückschaltet. In diesem Fall das Einstellrad minimal im Uhrzeigersinn drehen, bis der Druckwächter zurückschaltet.

In the lowest setting it may happen, that the differential pressure switch does not switch back. In that case minimal turn the adjustment knob clockwise until the pressure switch is switching back.

TECHNISCHE DATEN

TECHNICAL DATA

Medium	<i>Medium</i>	Luft, nicht-brennbare und nicht-aggressive Gase <i>Air, non-combustible and non-aggressive gases</i>
Max. Betriebsüberdruck	<i>Max. operating pressure</i>	10 kPa
Temperaturbereich	<i>Temperature range</i>	Mediums- und Umgebungstemperatur: -20°C ÷ +85°C <i>Medium and ambient temperature: -4°F ÷ +185°F</i> Lagertemperatur: -40°C ÷ +85°C <i>Storage temperature: -40°F ÷ +185°F</i>
Druckanschlüsse	<i>Pressure connectors</i>	P1 (+): Anschluss an höheren Druck <i>P1 (+): Connection to higher pressure</i> P2 (.): Anschluss an niedrigeren Druck <i>P2 (.): Connection to lower pressure</i>
Elektrischer Anschluss	<i>Electrical connection</i>	Flachstecker 6,3 x 0,8 mm nach DIN 46244 oder Schraubklemmen <i>Tab terminal 6.3 x 0.8 mm in accordance with DIN 46244 or push-on screw terminals</i>
Elektrische Schaltleistung	<i>Electrical rating</i>	Standardausführung max. 1,5 A (0,4 A) / 250 VAC Schwachstromausführung max. 100 mA / 24 VDC <i>Standard version max. 1.5 A (0.4 A) / 250 VAC</i> <i>Low-voltage version max. 100 mA / 24 VDC</i>
Kontaktanordnung	<i>Arrangement of contacts</i>	1. (NC) Ruhekontakt <i>Break contact</i> 2. (NO) Arbeitskontakt <i>Operating contact</i> 3. (COM) Zuleitung <i>Power supply line</i>
Gewicht	<i>Weight</i>	Mit / ohne Abdeckhaube: 160 gr / 115 gr <i>With / without cover: 160 g / 115 g</i>
Schutzarten	<i>Protection category</i>	Mit / ohne Abdeckhaube: IP54 / IP00 <i>With / without cover: IP54 / IP00</i>

MASSZEICHNUNGEN UND MONTAGE

DIMENSIONAL DRAWINGS AND MOUNTING

930.8x mit/with IP54

1

2

3

4

5



Beck Sensortechnik GmbH
 Ferdinand-Steinbeis-Str. 4
 Postfach 1131
 71144 Steinenbronn
 Telefon: +49 (7157) 5287-0
 Telefax: +49 (7157) 5287-83
 E-Mail: sales@beck-sensors.com
 http://www.beck-sensors.com